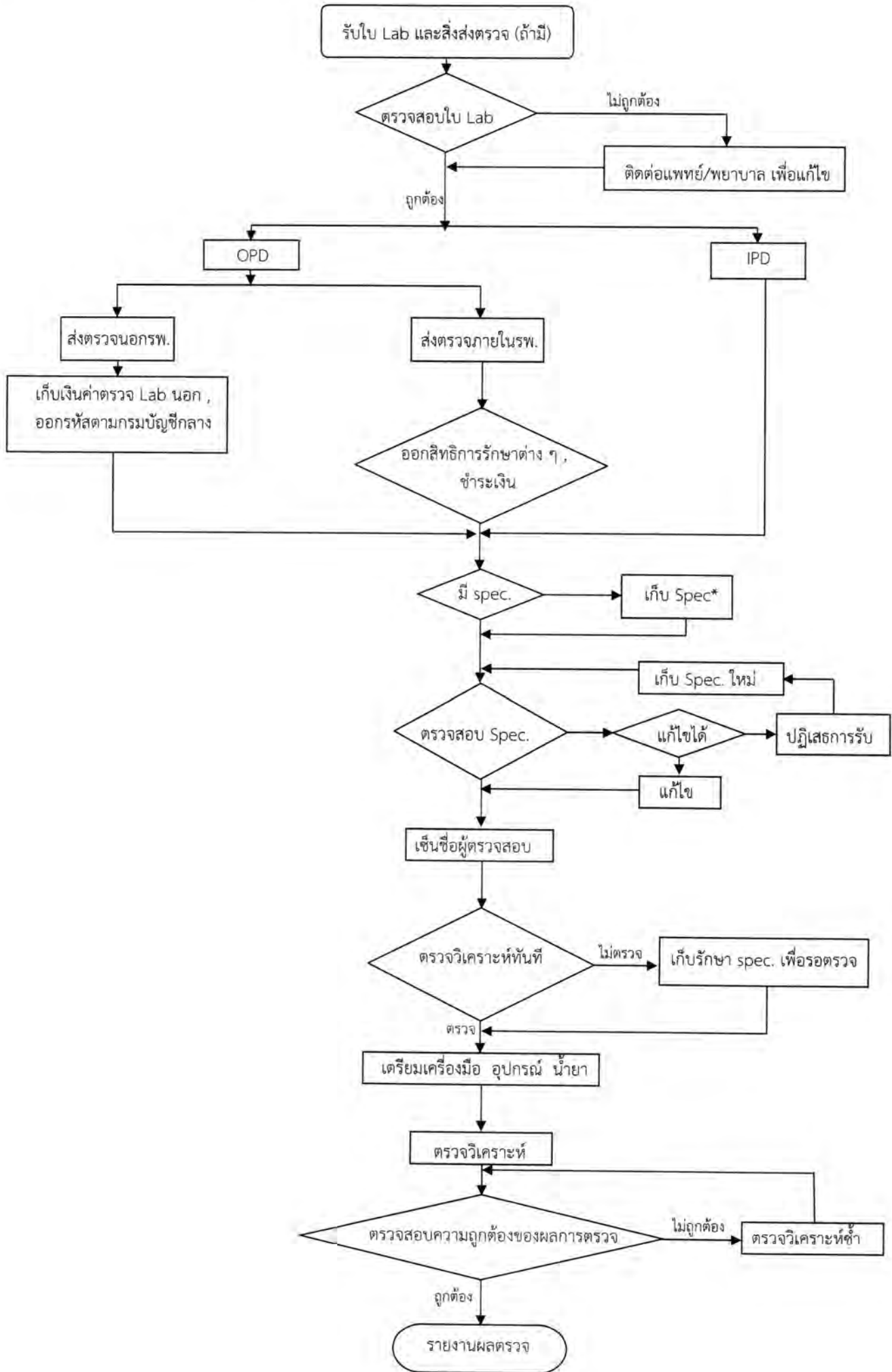


ขั้นตอนการตรวจวิเคราะห์ทางห้องปฏิบัติการ



ขั้นตอนการให้บริการ กลุ่มงานเทคนิคการแพทย์

1. ยืนยันบัตรในตะกร้า รอเรียกชื่อ
2. เจ้าหน้าที่แนะนำการเก็บส่งตรวจ
3. รอรับผลการตรวจ
4. นำผลการตรวจไปพบเจ้าหน้าที่แผนกที่ส่งมา
เพื่อรอพบแพทย์อีกครั้ง



EB 26 กระบวนการอำนวยความสะดวกแก่ผู้ใช้บริการทางทันตกรรม ประกอบด้วย ประเภทงานบริการ ขั้นตอนการรับบริการ และระยะเวลาที่ใช้



ระยะเวลาทดสอบ และระยะเวลาในการรับบริการนักศึกษาประเภทจัดการ โดยประมาณดังนี้

1. ระยะเวลาทดสอบที่มีผลสัมฤทธิ์ในการตรวจวัดระดับอยู่ในช่วงกว่า ๓๐ นาที
2. ระยะเวลาทดสอบที่มีผลสัมฤทธิ์ในการวัดผลภาษาต้นกลาง ๒๐ นาที
3. ค่าเฉลี่ยการเข้าจัดการต่อประเภท
 - ตอนฝึกปกติ ๑.๕ นาที
 - ตอนพิเศษเฉพาะ ๒.๕ นาที
 - ช่วงพักใจกาย ๓.๕ นาที
 - ฤดูฝน ๑.๕ นาที
 - วันธรรมดาเฉพาะเวลาปกติ เช่น ว่างฝึกพูด ฝึกทดสอบภาษาต้น กลางต้น เป็นต้น ๕๐ นาที

หมายเหตุ ๓๐ นาทีที่กล่าวไว้ได้มีปัจจัยการใดๆ ที่สามารถประเมินได้คือต้องนำปัจจัย

ระยะเวลารอคอย และระยะเวลาในการรับบริการแยกตามประเภทหัตถการ โดยประมาณดังนี้

1. ระยะเวลารอคอยเฉลี่ยตั้งแต่ทำบัตรจนได้รับการตรวจคัดกรองโรคในช่องปาก ๒๐ นาที
2. ระยะเวลารอคอยเฉลี่ยตั้งแต่ทำบัตรจนได้รับการรักษาทางทันตกรรม ๖๐ นาที
3. ค่าเฉลี่ยการทำหัตถการแต่ละประเภท
 - ถอนฟันปกติ ๑๕ นาที
 - ถอนฟันอย่างยาก ๒๕ นาที
 - ขูดหินน้ำลาย ๒๕ นาที
 - อุดฟัน ๒๕ นาที
 - ทันตกรรมเฉพาะทาง อาทิ เช่น ผ่าตัดฟันคุด รักษาคลองรากฟัน ฟันเทียม เป็นต้น ๕๐ นาที
4. รอนานเกิน ๒๐ นาทีแล้วยังไม่ได้รับการใดๆ กรุณาอดกริ่งเพื่อติดต่อเจ้าหน้าที่